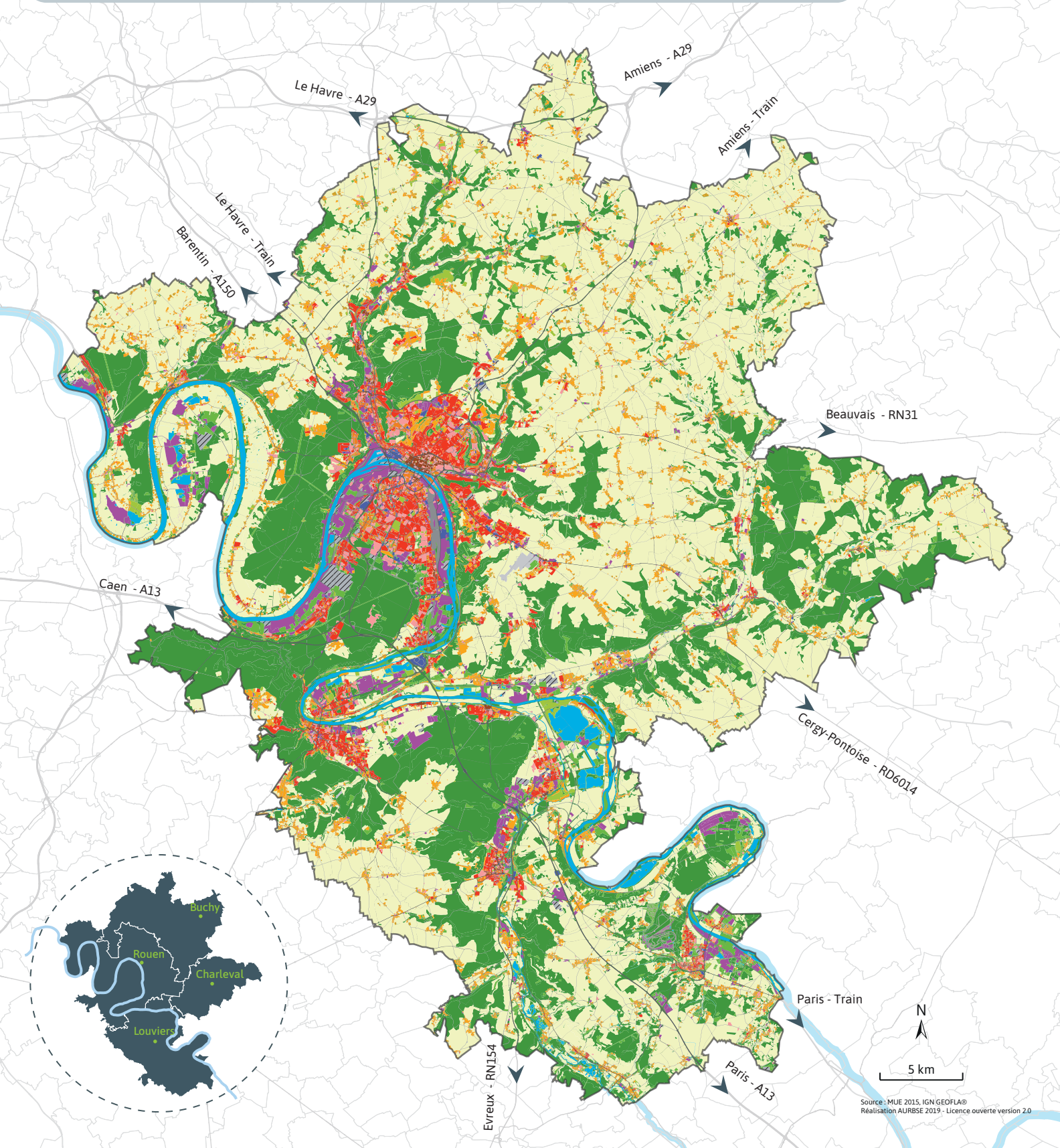


# Mode d'usage de l'espace 2009

Agence d'Urbanisme de Rouen et des Boucles de Seine et Eure



Source : MUE 2015, IGN / GEOLIA®  
Réalisation AURBSE 2019 - Licence ouverte version 2.0

- |  |   |   |
|--|---|---|
| <ul style="list-style-type: none"> <li>9 Espaces naturels non boisés, non agricoles (coteaux, espaces libres dans le tissu urbain, espaces de transition)</li> <li>10 Espaces boisés (au moins 10% d'arbres)</li> <li>11 Espaces aquatiques</li> <li>12 Espaces de loisirs et d'agrément</li> <li>13 Activités agricoles (sous toutes leurs formes)</li> <li>14 Constructions en milieu rural (bâtiments agricoles, fermes, silos, bâtiments isolés agricoles)</li> <li>20 Activités industrielles - extractions et/ou artisanales et/ou tertiaires et/ou portuaires et/ou aéroportuaires</li> </ul> | <ul style="list-style-type: none"> <li>21 Centres commerciaux, supermarchés (y compris parkings, halles et entrepôts)</li> <li>22 Carrières en activités</li> <li>30 Habitat dense, continu, hypercentre</li> <li>31 Ensemble d'habitats collectifs dominant</li> <li>32 Habitat individuel dense (supérieur à 10 unités/hectare)</li> <li>33 Habitat individuel peu dense (inférieur à 10 unités/hectare)</li> <li>40 Équipements publics ou privés avec leurs parkings</li> <li>41 Aéroports, embarcadères bacs fluviaux, croisières</li> </ul> | <ul style="list-style-type: none"> <li>42 Autoroutes, routes essentielles, échangeurs</li> <li>43 Voies ferrées</li> <li>44 Urbanisation en cours, friches commerciales ou industrielles - extractions, décharges sauvages</li> </ul> |
|--|---|---|



Agence d'Urbanisme  
de Rouen et des Boucles  
de Seine et Eure

